

FLOOR[®] FOREVER

[PRKNA, KTERÁ ZNAMENAJÍ DOMOV]

I krása může být praktická

Akční ceny



Z každého zakoupeného m² přispějeme 1 Kč na nové podlahy v Klokánku, zařízení FOD pro děti vyžadující okamžitou pomoc.

EUROVINYL **by**

FLOOR[®]
FOREVER

Platnost od 1. 5. 2014

Vinylové podlahy



Skladby jednotlivých vrstev, které jsou tepelně slisované do jednoho pevného a funkčního celku

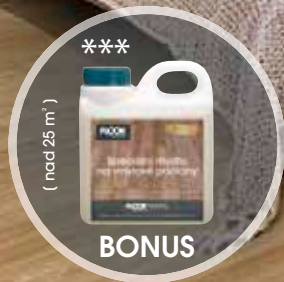
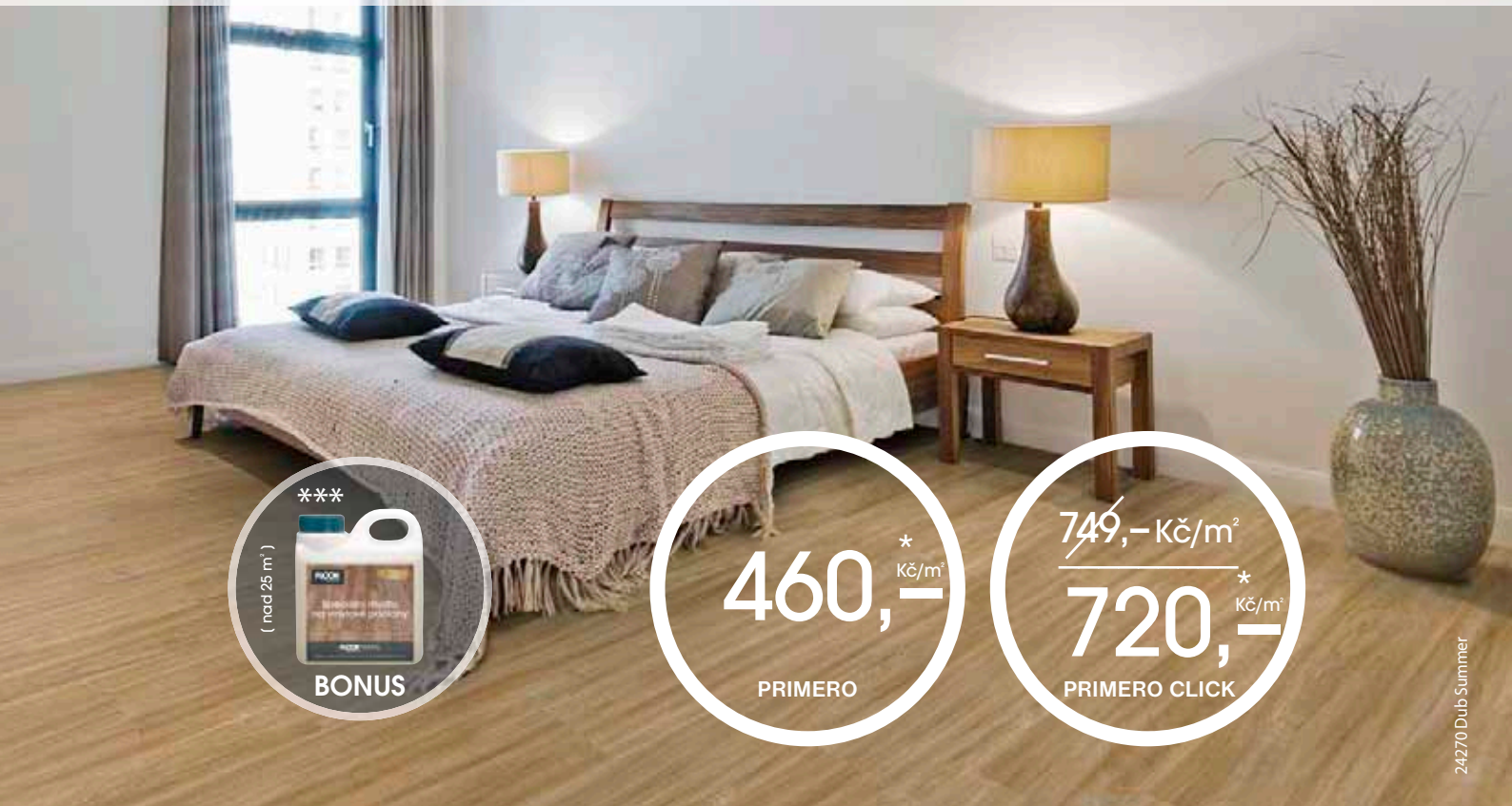
SLOŽENÍ



Euro Vinyl Floor Forever

- Ochranná PUR vrstva
- Nášlapná vrstva
- Vrstva se vzorem
- Podkladní vrstva pro tisk vzoru
- Stabilizační mřížka
- Vrstva PVC
- Stabilizační mřížka
- Vrstva PVC

Euro Vinyl Floor Forever Primero / Primero Click



(nad 25 m²)
460,-
* Kč/m²
PRIMERO

749,- Kč/m²
720,-
* Kč/m²
PRIMERO CLICK

24270 Dub Summer

* Akce platí od 1. 5. 2014 do 20. 3. 2015 při objednání. Odebrání do 27. 3. 2015.

Jedná se o doporučené maloobchodní a akční ceny v Kč/m² bez DPH.

Pozn.: Jednotlivé lamely mohou mít nepatrné barevné odchylky.

Pokud stejná šarže vinylu není skladem, balík nelze vrátit.

** Doporučené odstíny listů Balterio jsou dekoru velmi blízké, ale nejsou s ním totožné.

*** Při nákupu Euro Vinylu Floor Forever nad 25 m² obdržíte speciální mýdlo na vinylové podlahy 1 l za 1 Kč.



755 ** 24270 Dub Summer



664 ** 24989 Dub Graphite



437 ** 24840 Dub Chateau



759 ** 24115 Borovice Polární



557 ** 24966 Borovice Postaršená



699 ** 24935 Dub Malovaný



592 ** 24242 Borovice Colombia



551 ** 24866 Dub Tasmánský

- běžné skladem
- informujte se, zda je skladem
- na objednávku
- Primero/Primero Click

Spára Mikro 4V



Záruka:
12 let pro domácnost
5 let pro komerční prostory

Ultimo /Ultimo Click

46837 Magic Strip

660,-
* Kč/m²
ULTIMO

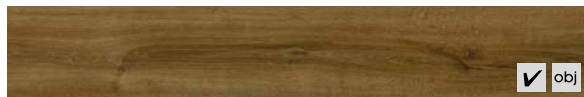
861,-
* Kč/m²
ULTIMO CLICK



579,699 ** 24123 Dub Casablanca ✓ ✓



672 ** 46226 Honey Strip ✓ obj



545 ** 24867 Dub Paradise ✓ obj



433 ** 28240 Buk Orientální ✓ ✓



557 ** 28843 Ořech Eden i obj



545 ** 24820 Dub Přírodní ✓ ✓



699 ** 28225 Ořech Bělený ✓ ✓



498 ** 24584 Dub Čokoládový ✓ ✓



672 ** 46837 Magic Strip i obj



732,749 ** 28889 Ořech Cappuccino i obj

* Akce platí od 1. 5. 2014 do 20. 3. 2015 při objednání. Odebrání do 27. 3. 2015.
Jedná se o doporučené maloobchodní a akční ceny v Kč/m² bez DPH.
Pozn.: Jednotlivé lamely mohou mít nepatrné barevné odchylky.
Pokud stejná šarže vinylu není skladem, balík nelze vrátit.
** Doporučené odstředivé listy Balterio jsou dekoru velmi blízké, ale nejsou s ním totožné.
*** Při nákupu Euro Vinylu Floor Forever nad 25 m² obdržíte speciální mýdlo na vinylové podlahy 1 l za 1 Kč.

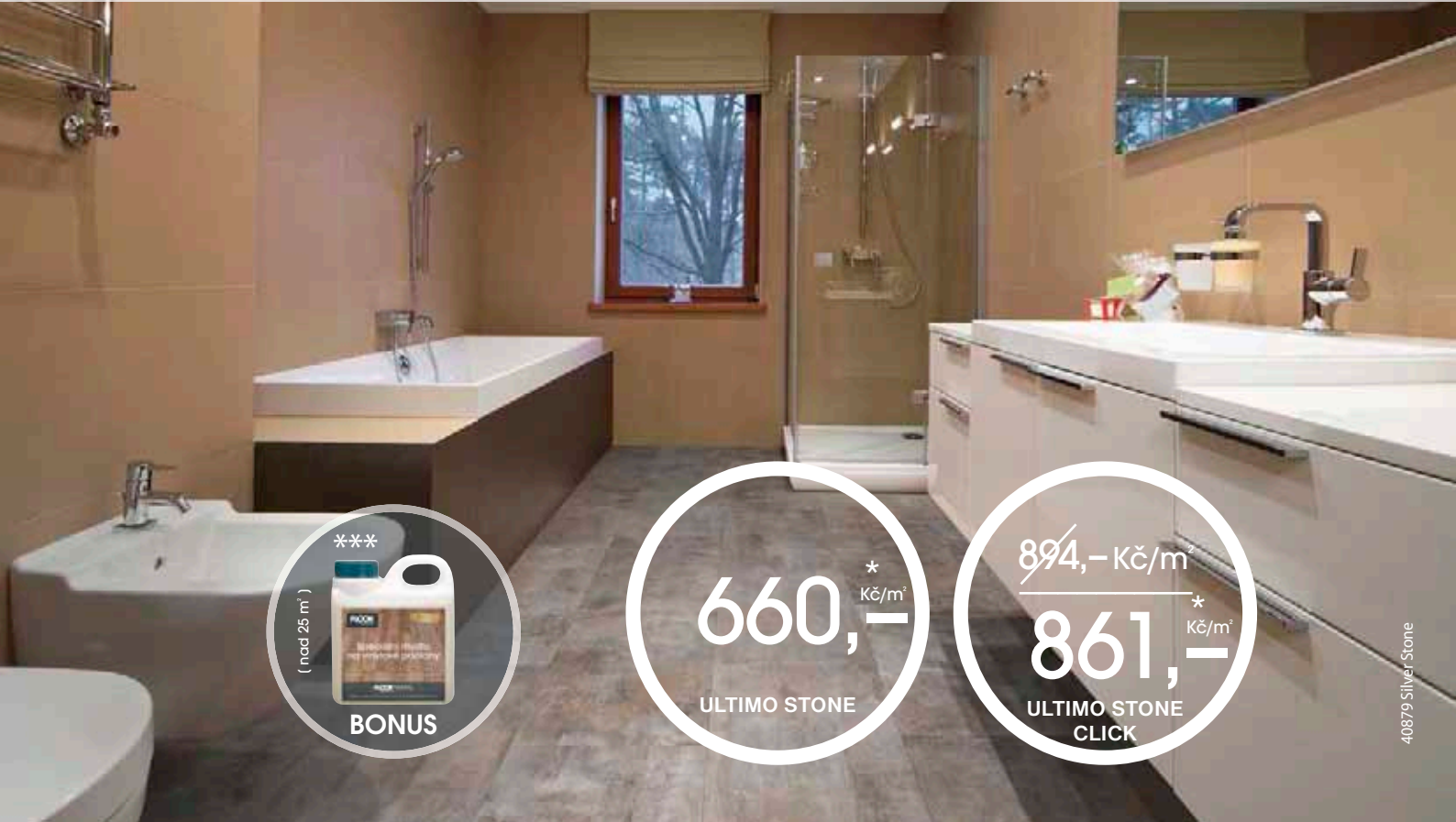
- ✓ běžně skladem
- i informujte se, zda je skladem
- obj na objednávku
- ✓ obj Ultimo/Ultimo Click
- i obj Ultimo/Ultimo Click

Spára Mikro 4V



Záruka:
20 let pro domácnost
10 let pro komerční prostory

Euro Vinyl Floor Forever Ultimo Stone /Ultimo Stone Click



40879 Silver Stone

* Akce platí od 1. 5. 2014 do 20. 3. 2015 při objednání. Odebrání do 27. 3. 2015.

Jedná se o doporučené maloobchodní a akční ceny v Kč/m² bez DPH.

Pozn.: Jednotlivé lamely mohou mít nepatrné barevné odchylky.

Pokud stejná šarže vinylu není skladem, balík nezávazně vrátit.

** Doporučený odšticí lístý Cube 631 MDF (16 x 58 x 2700 mm) od firmy HOOCO.

*** Při nákupu Euro Vinylu Floor Forever nad 25 m² obdržíte speciální mýdlo na vinylové podlahy 1 l za 1 Kč.



Bílá RAL 9010 **

40879 Silver Stone



Bílá RAL 9010 **

40206 Dorato Stone



Bílá RAL 9010 **

40862 Bronze Stone



Bílá RAL 9010 **

46254 Limestone Dark



Bílá RAL 9010 **

46230 Limestone Light

Spára Mikro 4V



- běžně skladem
- informujte se, zda je skladem
- na objednávku
- Ultimo Stone/Ultimo Stone Click

Záruka:
20 let pro domácnost
10 let pro komerční prostory

Lepení

Barevné rozdíly

Mírné barevné rozdíly nelze při výrobě vinylových podlah vyloučit. Z tohoto důvodu se musí před pokládkou podlahová krytina zkontrolovat, zda se jedná o stejnou šarži, zda se shoduje se vzorovým materiálem a zda nevykazuje chyby. Dbejte na to, abyste vždy mezi sebou kombinovali výrobky z různých balení, pokud jsou z odlišných výrobních sérií. Po pokládce nebo po rozřezání nebudou viditelné nedostatky uznány.

Příprava podkladu

Podklad musí být rovný (2 mm/2 m), hladký, bez trhlin, čistý, pevný v tahu/tlaku, trvale suchý a zpravidla vystěrkováný samonivelační stěrkou. V závislosti na druhu provedení podkladu dbejte na přípustnou zbytkovou vlhkost a případnou vzdušnou vlhkost.

U podlahového vytápění nesmí teplota na povrchu podlahové krytiny překročit 27° C.

Aklimatizace

Podlahovou krytinu a pomocné stavební materiály je třeba aklimatizovat minimálně 24 hodin před pokládkou podlahové krytiny. Doporučujeme 2-3 dny. Jednotlivá balení rozmístěte po místnosti. Je nutné zajistit, aby byly zachovány konstantní klimatické podmínky v místnosti pokládky. Tím si zajistíte snadnou montáž a zamezíte vzniku spár po pokládce. Podlahové vytápění vypněte 48 hodin před pokládkou a zapněte 48 hodin po pokládce. Podlaha se smí položit na podlahové vytápění jen v případě, že byl proveden diagram nátopné zkoušky.

Pokládka

Podlahu pokládejte při pokojové teplotě (18° C–27° C). Relativní vlhkost vzduchu může být maximálně 65 %. Teplota podlahy musí být minimálně 15° C, maximálně 22° C. Vinylové dílce se musí celoplošně přilepit. Nanášení lepidla se provádí pomocí zubové špachtle. Pro pokládku vinylových podlah Euro Vinyl Floor Forever doporučujeme lepidlo Xtrafloor HT Adhesive. Podlahová krytina se položí do vrstvy naneseného lepidla, do tzv. mokrého lože, přitlačí se a zaválčuje. Spodní strana podlahové krytiny musí být kompletně pokryta lepidlem. Důležité je pokládat podlahovou krytinu beze spár a bez pnutí. Velmi důležitá je kvalita lepidla, aby nedošlo ke smrštění podlahové lamely. Proto doporučujeme lepidlo Xtrafloor HT Adhesive, které této skutečnosti zabraňuje.



Doporučené lepidlo: Xtrafloor HT Adhesive

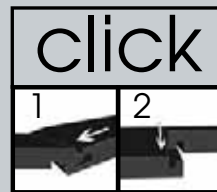
Speciální lepidlo pro lepení designových (vinylových) dílců Euro Vinyl Floor Forever.

Velikost balení: 15 kg

Spotřeba: cca 3 m²/kg



Click



Barevné rozdíly

Mírné barevné rozdíly nelze při výrobě vinylových podlah vyloučit. Z tohoto důvodu se musí před pokládkou podlahová krytina zkontrolovat, zda se jedná o stejnou šarži, zda se shoduje se vzorovým materiálem a zda nevykazuje chyby. Dbejte na to, abyste vždy mezi sebou kombinovali výrobky z různých balení, pokud jsou z odlišných výrobních sérií. Po pokládce nebo po rozřezání nebudou viditelné nedostatky uznány.

Příprava podkladu

Podklad musí být rovný (2 mm/2 m), hladký, bez trhlin, čistý, pevný v tahu/tlaku, trvale suchý a zpravidla vystěrkovaný samonivelační stěrka. V závislosti na druhu provedení podkladu dbejte na přípustnou zbytkovou vlhkost a případnou vzlinající vlhkost. U podlahového vytápění nesmí teplota na povrchu podlahové krytiny překročit 27°C.

Aklimatizace

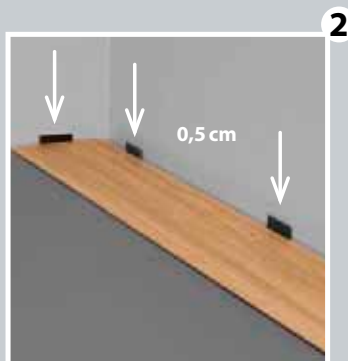
Podlahovou krytinu a pomocné stavební materiály je třeba aklimatizovat minimálně 24 hodin před pokládkou podlahové krytiny. Doporučujeme 2-3 dny. Jednotlivá balení rozmístěte po místnosti. Je nutné zajistit, aby byly zachovány konstantní klimatické podmínky v místnosti pokládky. Tím si zajistíte snadnou montáž a zamezíte vzniku spár po pokládce. Podlahové vytápění vypněte 48 hodin před pokládkou a zapněte 48 hodin po pokládce. Podlaha se smí položit na podlahové vytápění jen v případě, že byl proveden diagram nátopné zkoušky.

Euro Vinyl Floor Forever

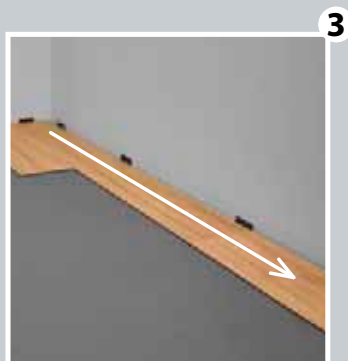
Pod vinylové podlahy Euro Vinyl Floor Forever podložka není nutná. Ale je možné použít Originální fixační podložku, která tlumí tranzitní zvuk až o 11 dB.



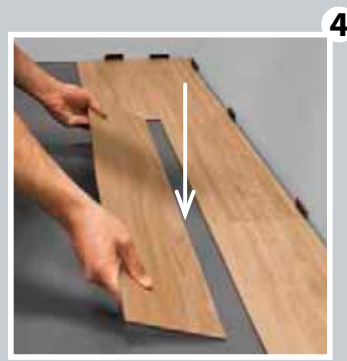
1A / Co potřebujete
1B / Před pokládáním nechte produkt aklimatizovat při pokojové teplotě na rovném podkladu po dobu minimálně 24 hodin. Doporučujeme 2-3 dny.



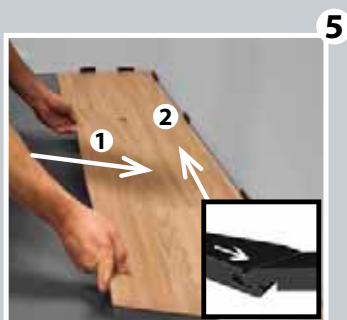
2 / Začněte pokládat v rohu místnosti, drážkou zámku ke stěně a pracujte zleva doprava. Kolem ponechte volnou dilatační spáru o šířce 0,5 cm!



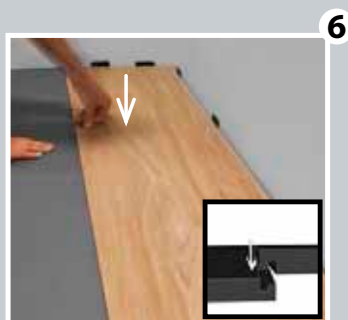
3 / Spojte první řadu lamel do rovné linie tak, že lamely vertikálně zaklapnete do sebe; dle potřeby zatlačte rukou nebo gumovým kladívkem.



4 / Následující lamelu nakloňte a zasuňte do zámku stávající řady.



5 / Posuňte lamelu ve stávající lamelu a spojte na levé straně.



6 / Zaklapněte krátkou stranu lamely vertikálně do stávající lamely tak, že lamelu rukou nebo gumovým kladívkem přitlačíte.



Originální fixační podložka
- snadná instalace
- vyrovná drobné nerovnosti
- tlumí tranzitní zvuk až o 11 dB
- přilnavá horní vrstva
- tepelný odpor 0,01 m²K/W

Technické informace:
Tloušťka: 1,5 mm
Rozměr: 10 m²
Hmotnost: 15 kg

Doporučená péče a údržba pro Euro Vinyl Floor Forever a Vinyl Floor Forever

Designové desky a dlaždice jsou vybaveny novou a trvanlivou polyuretanovou úpravou, což je dostatečně chrání před poškozením. Na vytírání doporučujeme **WOCA Speciální mýdlo na vinylové podlahy**, které je určené pro pravidelné čištění povrchů z vinylu, pvc a linolea apod. Na povrchu nezanechává žádný film a je tak ideální pro povrchy, které vyžadují časté čištění.

EUROVINYL by
FLOOR
FOREVER

Vstupní nebo přechodové úseky doporučujeme opatřit čisticími zónami, které nabízí efektivní ochranu vůči nanesené mokré nečistotě, prachu, písku. Snížíte tak náklady na čištění a zajistíte si na dlouhou dobu krásný vzhled a životnost.



Při nákupu vinylu nad 25 m² obdržíte Speciální mýdlo na vinylové podlahy 1 l za 1 Kč.



Balení: 1 l a 2,5 l

Vydatnost: 320-400 m²/l

Akce platí pro rok 2015